

# CSA Expert 更新 – 版本 3.5.4

## 執行程序

### 更新程序摘要

1. 請於 CSA 網頁下載更新程式及索取用以執行該更新程式的密碼。
2. 於指定電腦執行 “csaexpupdate.exe” 。
  - (1) 更新 CSA 程式
  - (2) 安裝 SQL Server Native Client 驅動程式
  - (3) 更新 CSA 數據庫

### A. 下載更新程式

1. 請於本公司網頁 <http://www.plsoft.com/csa-expert-update/> 下載更新程式及索取用以執行該更新程式的密碼。
2. 把下載的更新程式 “csaexpupdate.exe” 暫存於一個資料夾內(例如 “C:\TEMP” )。

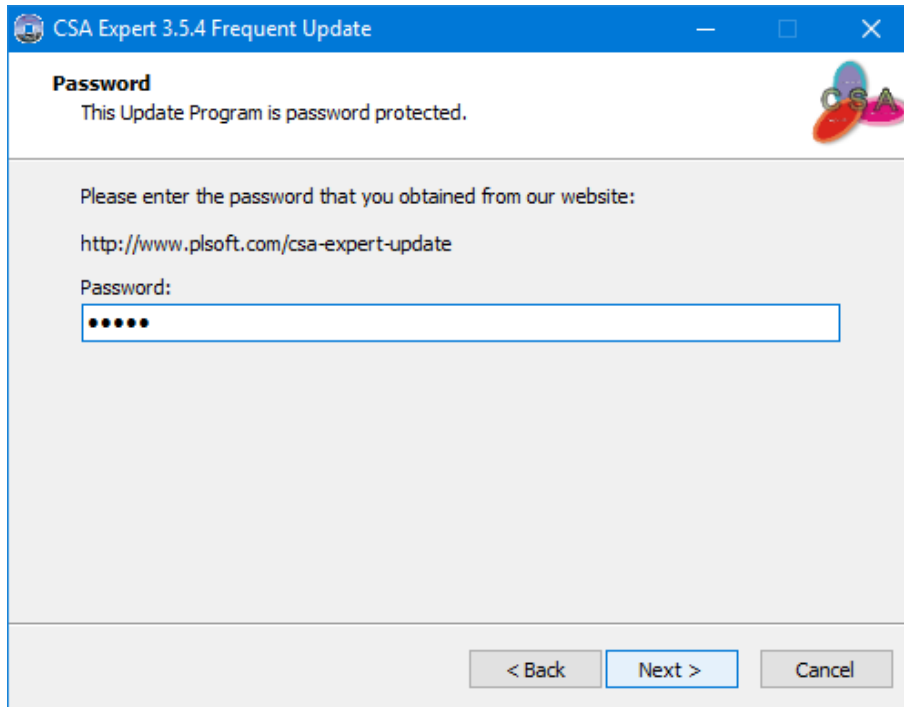
### B. 執行更新程式

1. 在歡迎畫面上點擊 [ Next > ]

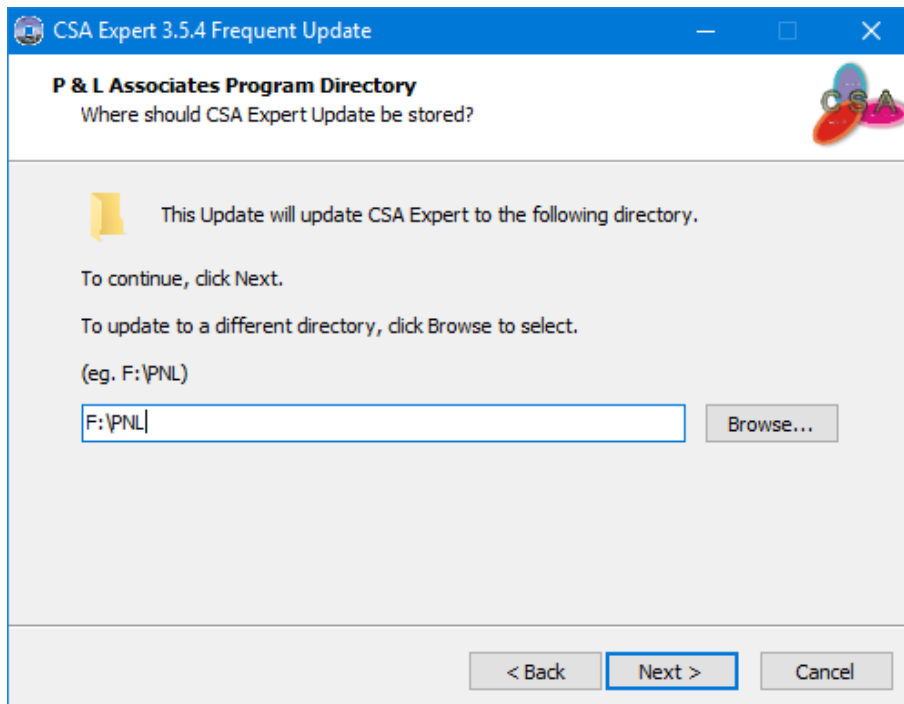


# CSA Expert 更新 – 版本 3.5.4 執行程序

## 2. 輸入密碼

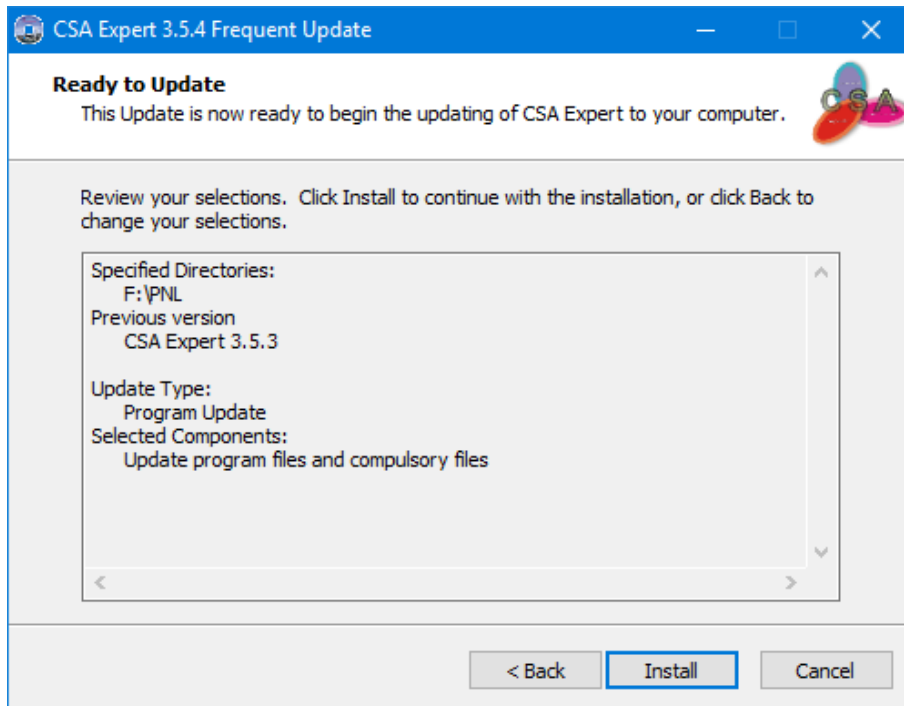


## 3. 輸入或瀏覽 CSA Expert 的位置(例如: "F:\PNL" )，然後點擊 [ Next > ] 繼續。

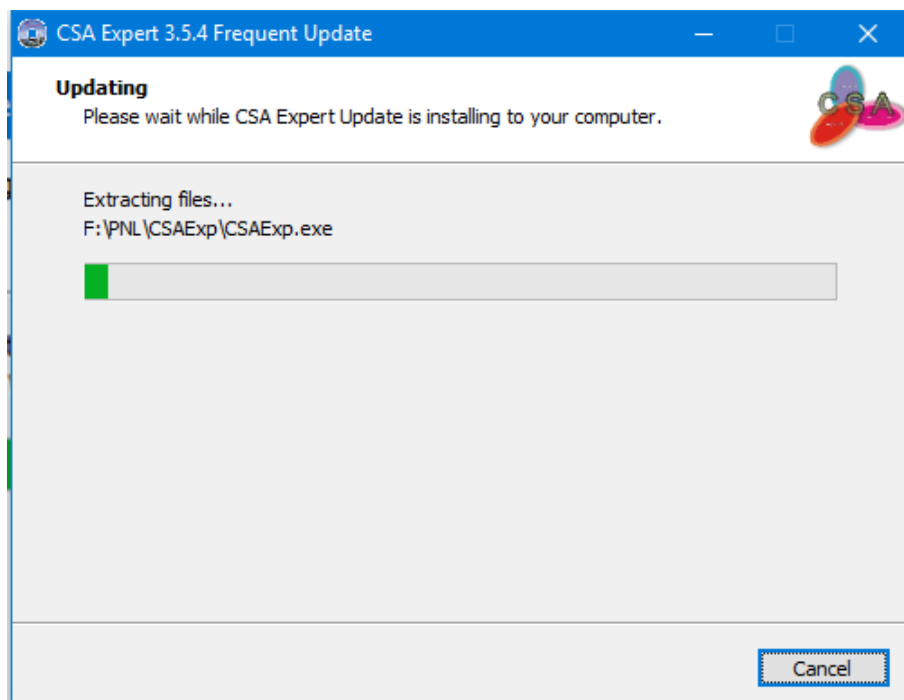


# CSA Expert 更新 – 版本 3.5.4 執行程序

4. 確定 CSA Expert 的位置後，點擊[ Install ]以開始更新程式。



5. 更新程序或需時數分鐘。



# CSA Expert 更新 – 版本 3.5.4

## 執行程序

6. 程式檔案更新後，點擊[ Next ]以繼續下面兩個程序：
- (1) 安裝 SQL Server Native Client 驅動程式 (install SQL Native Client) #
  - (2) 開始數據庫的更新 (Run CSAExpMan.EXE: Update Database)

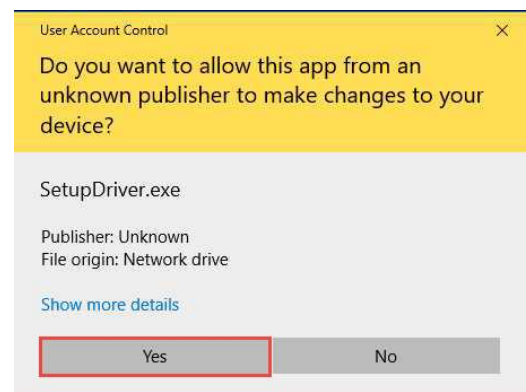
# (1) 會自動勾選，如果你的驅動程式需要更新。如不勾選，不需理會(8) & (9)。



7. 視窗 7 及視窗 10 會彈出以下的訊息，點擊[ Yes ]以確定安裝。



視窗 7 的訊息

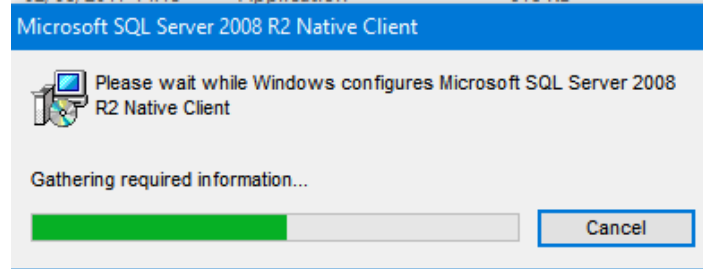


視窗 10 的訊息

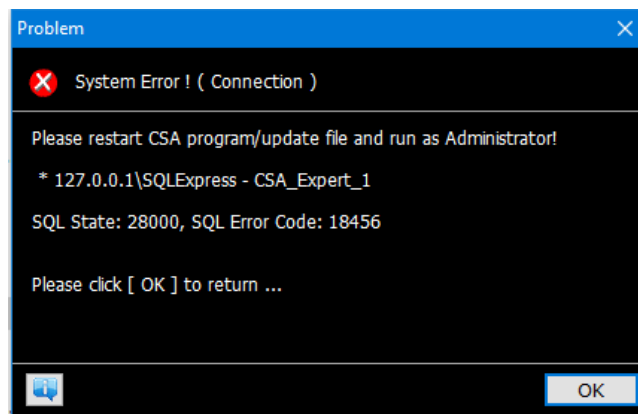
# CSA Expert 更新 – 版本 3.5.4

## 執行程序

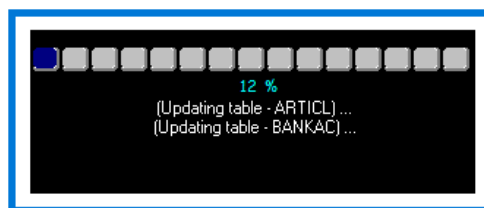
8. 將會安裝 SQL Server Native Client driver 。



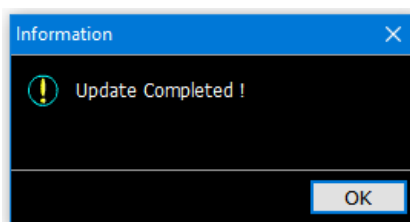
9. 如果你出現下面的錯誤訊息，表示 CSA 在存取資料庫時發生問題。請嘗試下列方法解決：
- (1) 單擊[OK]一兩次，重試連線 SQL Server
  - (2) 如果(1)不成功，以系統管理員身份(Administrator)重新執行更新程式
  - (3) 如果仍然不成功，請聯絡我們或你們的科技資訊專員



10. 更新過程將繼續更新數據庫。如果你的數據庫較大，將會花較多時間。



11. 完成數據庫更新後，按 [OK] 離開。

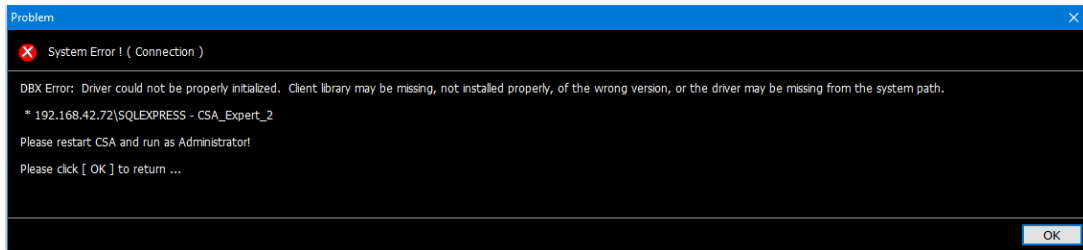


# CSA Expert 更新 – 版本 3.5.4

## 執行程序

### C. 解決 CSA 工作站上的問題

當 CSA 更新到 3.5.3 版本之後，CSA 會在執行時安裝新的數據庫驅動程式到該工作站上。當 CSA 安裝失敗時，用戶在登入 CSA 時會收到以下訊息。



如果沒有安裝 SQL Server Client Driver，CSA 會彈出錯誤信息

#### 解決方案 1:

##### 使用管理員執行 CSA Expert

當 CSA 更新到 3.5.3 版本之後，首次登入時以管理員權限執行 CSA。在桌面上的 CSA 圖示右擊，選擇 ‘以系統管理員身分執行’。



#### 解決方案 2:

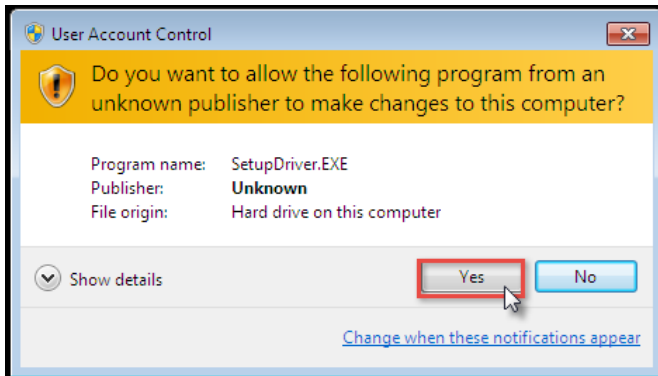
##### 手動安裝 CSA Native Client driver

1. 如果你無法以管理員身份執行 CSA，請你公司的資訊科技管理員替你手動安裝此驅動程式。

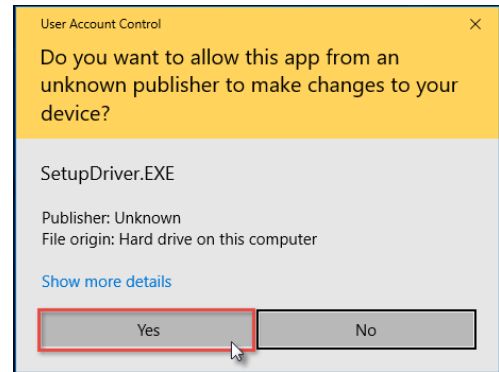
假設 CSA 的位置是 F:\。於每一台 CSA 用戶的電腦上，執行 “F:\PNL\CSAExp\SetupDriver.exe” 以安裝驅動程式。

# CSA Expert 更新 – 版本 3.5.4

## 執行程序

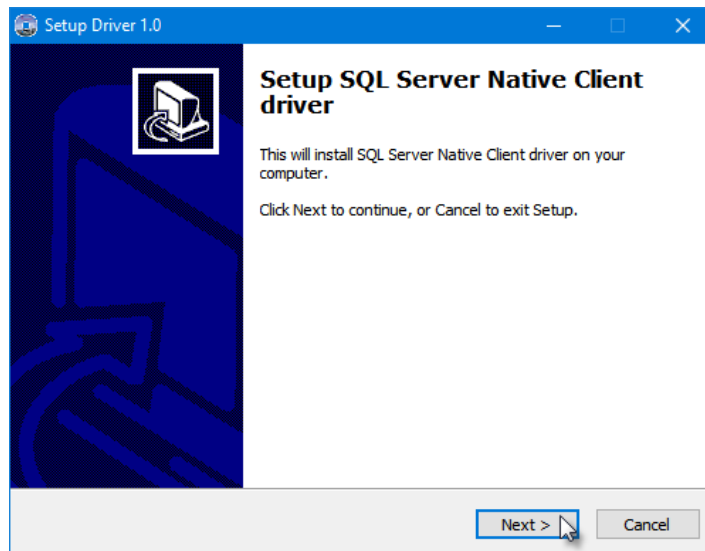


視窗 7 的訊息

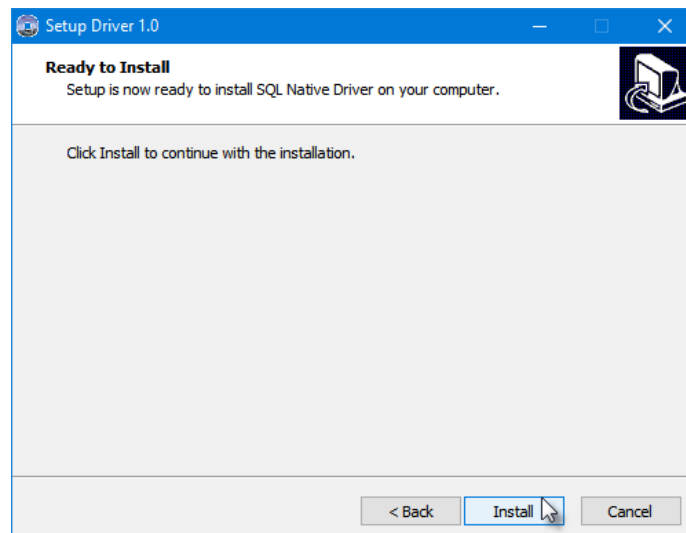


視窗 10 的訊息

1. 在歡迎畫面上點擊 [ Next > ]。



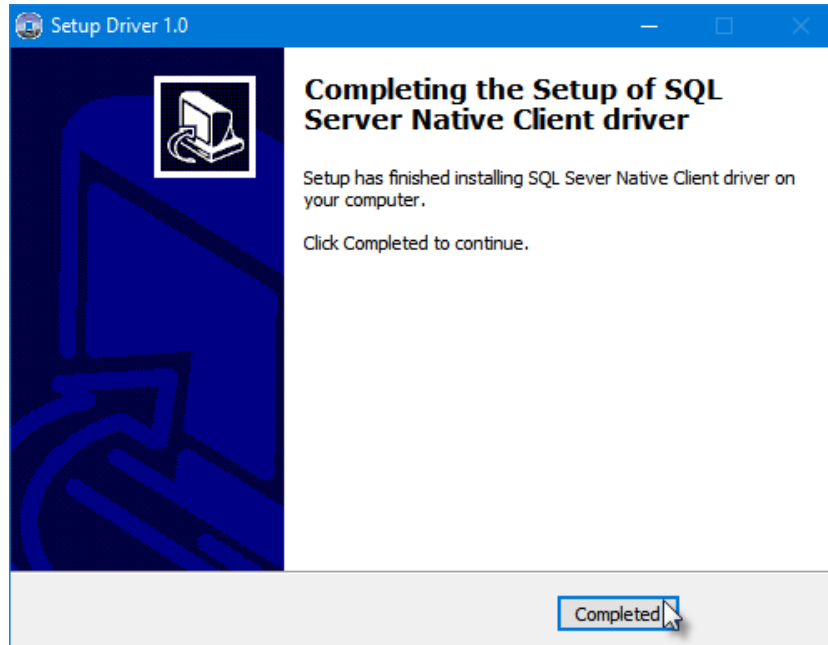
2. 點擊 [ Install ] 開始安裝。



# CSA Expert 更新 – 版本 3.5.4

## 執行程序

3. 完成安裝後，點擊[ Completed ] 離開。



~ 完 ~